



Beratung und Vermittlung

Vernetzung und Planung

Selbsthilfe-Kontakt-Stelle

Freiwilligen-Agentur

Fachstelle für pflegende Angehörige



**Mehr
Generationen
Haus**

Wir leben Zukunft vor

Über uns

Beratungs-Stelle

Germeringer Insel ist der Name von einer Beratungs-Stelle in der Stadt Germering. Hier finden Menschen Unterstützung und Beratung.

Mitglieder in der Gemeinschaft

Die Germeringer Insel hat viele Mitglieder.

Die Mitglieder haben verschiedene Aufgaben.

Die Mitglieder helfen sich.

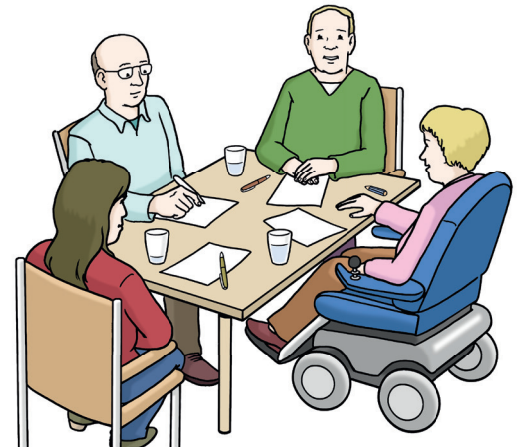
Die Mitglieder fühlen die Gemeinschaft.

Zusammen sind die Mitglieder stark.

Deswegen sind sie mutig.

Sie probieren neue Sachen aus.

Sie arbeiten zusammen an Projekten.



Über uns

Vielfalt in der Gemeinschaft ist uns wichtig

Vielfalt in der Gemeinschaft bedeutet:

Jeder darf mitmachen.

Jeder ist gleich wichtig.

Jeder kann etwas anderes.

Jeder ist etwas Besonderes.

Jeder lernt von dem anderen.



Gemeinschaft macht stark

In der Gemeinschaft fühlt man sich gut.

In der Gemeinschaft findet man Schutz.

In der Gemeinschaft gibt es keine Vorurteile.

Das ist Menschlichkeit in der Gemeinschaft.

Das ist der Germeringer Insel wichtig.



Beratung und Vermittlung

Wer kann zu uns kommen?

- Alle Menschen, die Hilfe suchen
- Menschen, die jemanden pflegen
- Menschen mit Behinderung



Wir helfen zum Beispiel

- bei Fragen rund um das Alter
- bei Problemen in der Familie
- bei Problemen mit dem Partner
- bei Fragen zur Arbeit
- bei Fragen zu Gesundheit oder Behinderung

Wir leiten weiter zu anderen Einrichtungen.

Zum Beispiel

- an eine Einrichtung für Kinderbetreuung
- an Pflege-Dienste und Besuchs-Dienste
- an Selbsthilfe-Gruppen



Die Menschen werden vermittelt.

Ein Beispiel:

Ein Mann hat ein Problem.

Er ist arm und hat kein Geld für Essen.

Der Mann braucht Hilfe.

Deswegen geht er zur Beratung in die Germeringer Insel.

Der Mann erzählt einer Beraterin von seinem Problem.

Die Beraterin kann helfen.

Sie weiß: der Mann braucht einen besonderen Ausweis.

Mit diesem Ausweis bekommt er Essen.

Die Beraterin gibt dem Mann alle wichtigen Informationen dazu.



Vernetzung und Planung

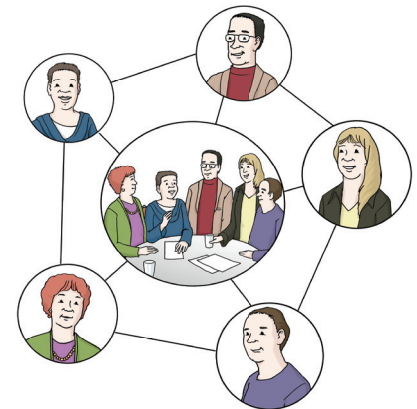
Zum Beispiel:

2 Vereine möchten zusammen-arbeiten.

Die Germeringer Insel hilft dabei.

Die Germeringer Insel spricht mit den 2 Vereinen.

Die Germeringer Insel plant ein Treffen mit den Vereinen.



Selbsthilfe-Kontakt-Stelle

Die Selbsthilfe-Kontakt-Stelle ist eine Kontakt-Stelle für Selbsthilfe-Gruppen.

Die Selbsthilfe-Kontakt-Stelle ist in der Germeringer Insel.

Die Bürger von Germering sollen eigene Verantwortung übernehmen.

Die Germeringer Insel unterstützt das.

Menschen mit einem Problem können in die Germeringer Insel kommen.

Auch Familien-Mitglieder können sich informieren.

In Selbsthilfe-Gruppen sprechen Menschen über die gleichen Probleme oder Krankheiten.

Sie wollen zusammen ihre Probleme lösen.

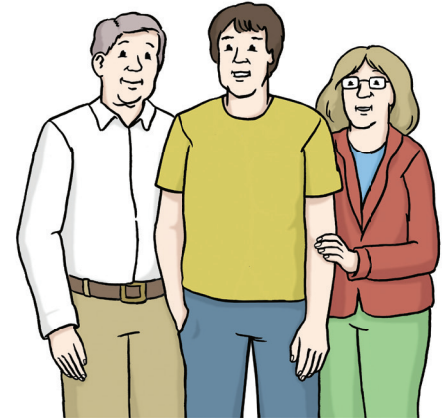
Zum Beispiel die Alkohol-Sucht.

Die Germeringer Insel unterstützt und begleitet die Selbsthilfe-Gruppen.



Die Selbsthilfe-Gruppen sind aus den Bereichen:

- Behinderung
- Gesundheit
- Psychische Gesundheit
- Lebenshilfe
- Sucht
- Senioren



Die Selbsthilfe-Kontakt-Stelle hat viele Aufgaben:

Sie bringt Menschen mit Problemen in die passende Selbsthilfe-Gruppe.

Sie hilft bei der Gründung von Selbsthilfe-Gruppen.

Sie bietet Fortbildungen für Mitarbeiter von Selbsthilfe-Gruppen an.

Sie macht die Öffentlichkeits-Arbeit für Selbsthilfe-Gruppen.

Sie arbeitet mit anderen Einrichtungen zusammen.

Zum Beispiel mit Ärzten.

Sie hilft bei der Organisation von Gruppen-Treffen.

Die Selbsthilfe-Gruppen können sich in der Germeringer Insel treffen.

Freiwilligen-Agentur

Die Freiwilligen-Agentur ist eine Stelle für Ehrenamtliche

In Germering gibt es viele Ehrenamtliche.

Ehren-Amt bedeutet:

Viele Menschen arbeiten freiwillig für andere.

Das gibt es in Germering schon sehr lange.



Viele Einrichtungen arbeiten schon lange mit Freiwilligen zusammen.

Zum Beispiel:

- Soziale Einrichtungen
- Kirchen
- Museen
- Sport-Vereine
- Schulen

Jeder kann sich freiwillig für andere stark machen.

Zum Beispiel bei der Familien-Betreuung oder bei der Feuerwehr.

Es gibt die Freiwilligen-Agentur der Germeringer Insel.

Dort können sich Menschen informieren:

- Welche Angebote gibt es in Germering für Freiwillige?
- Wo kann ich freiwillig mit-arbeiten?
- Wir arbeiten für alle Menschen!

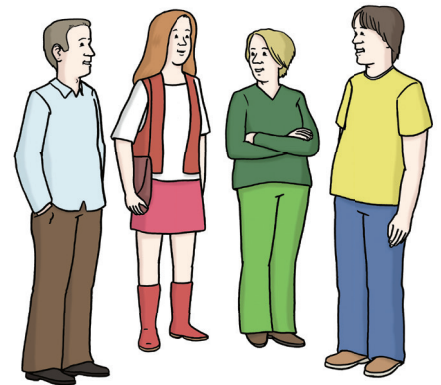
Unser Angebot:

- Wir sprechen mit den Menschen über Freiwillige Arbeit
- Wir suchen gemeinsam aus:
 - Welche Einrichtung passt zum Freiwilligen?
- Wir machen Werbung für Freiwilligen-Arbeit
- Wir unterstützen die Freiwilligen bei neuen Projekten
- Wir machen Fortbildungen für Freiwillige in Germering
- Wir planen Vorträge
- Wir suchen Lob-Möglichkeiten für Freiwillige.

Zum Beispiel Preise oder kostenlose Angebote in Germering.

- Wir arbeiten mit anderen Einrichtungen in Germering zusammen.

Damit es noch mehr Angebote für die Freiwilligen-Arbeit gibt.



Fachstelle für pflegende Angehörige

Viele hilfe-bedürftige Menschen werden zu Hause versorgt und betreut.

Für die pflegenden Angehörigen ist das eine schwierige Aufgabe.

Die Pflege kann eine Belastung für Angehörige sein.



Die Germeringer Insel hat dabei die Aufgaben:

- psycho-soziale Beratung
- begleitende Unterstützung
- Entlastung

Die Fachstelle für pflegende Angehörige ist ein Projekt.

Das Projekt soll pflegende Angehörige unterstützen.

Das Projekt wird vom „Bayerischen Staatsministerium für Gesundheit und Pflege“ gefördert.

Bayerisches Staatsministerium für
Gesundheit und Pflege



Trägerschaft

Trägerschaft bedeutet:

Der Verein besteht aus mehreren Einrichtungen.

Die Einrichtungen arbeiten in sozialen Bereichen.

Träger der Germeringer Insel ist der „Verein zur Koordination sozialer Aufgaben in Germering e.V.“.

Der „Verein zur Koordination sozialer Aufgaben in Germering e.V.“ ist verantwortlich für die Germeringer Insel.

Das nennt man Trägerschaft.

1. Vorsitzender: Andreas Haas, Oberbürgermeister
2. Vorsitzende: Sabine Brügel-Fritzen
3. Vorsitzende: Saskia Schon

Kontakt und Öffnungs-Zeiten

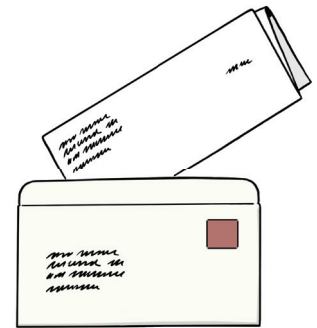
Germeringer Insel

Planegger Straße 9 • 82110 Germering

Telefon: 089 840 53 58

E-Mail: info@germeringerinsel.de

Internet: www.germeringerinsel.de



Montag von 9 Uhr bis 12 Uhr und 14 Uhr bis 18 Uhr

Dienstag von 9 Uhr bis 12 Uhr

Mittwoch ist geschlossen.

Donnerstag von 9 Uhr bis 12 Uhr und 14 Uhr bis 17 Uhr

Freitag von 9 Uhr bis 12 Uhr.

Verantwortlich:

Andreas Haas, 1. Vorsitzender

Planegger Straße 9 • 82110 Germering

Tel: (089) 840 53 58

Register: VR 40617

Bilder Leichte Sprache:

© Lebenshilfe für Menschen mit
geistiger Behinderung Bremen e.V.

Illustrator Stefan Albers Atelier

Fleetinsel 2013